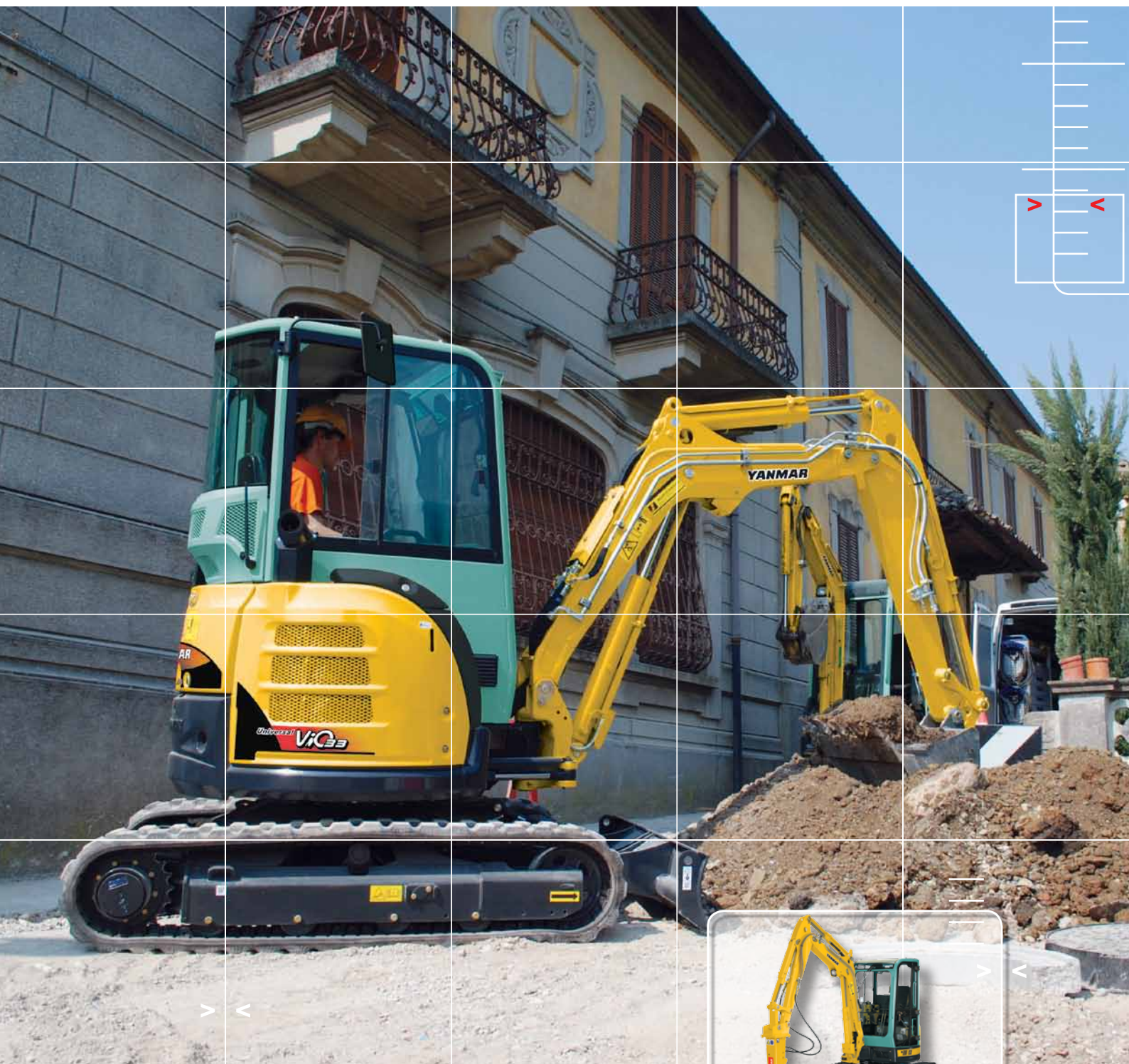
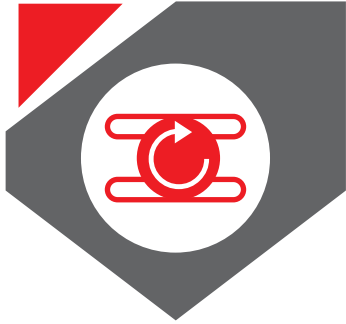


ViO33U
3365/3580 kg



Call for Yanmar solutions





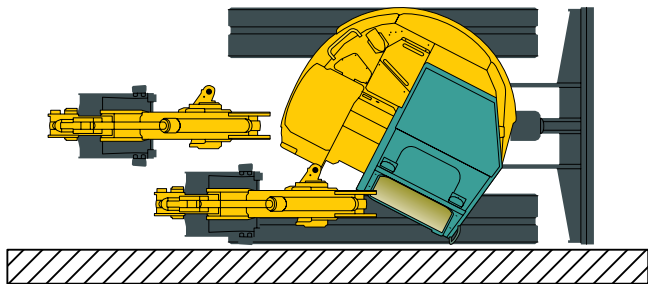
> KOMPAKTNOST

ViO33U

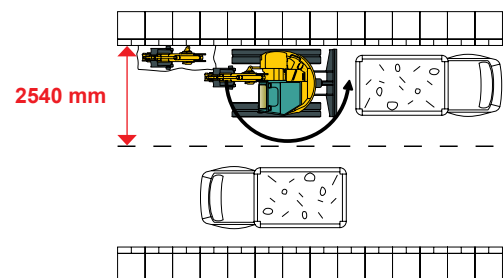
Universal ViO33 je stroj s nulovým zadním přesahem – přední část horního rámu nepřesahuje šířku pásového podvozku.

Princip provedení:

- > Přední poloměr otáčení s výkyvem výložníku: 1750 mm.
- > Zadní poloměr otáčení: 792 mm.
- > Celková šířka stroje snížena na 1550 mm.
- > Vybaven standardně dlouhým ramenem: 1470 mm.
- > Křivka výložníku byla upravena pro usnadnění nakládání a vykládání nákladních vozidel.



- > Výkop rýhy po straně ke zdi bez vyčnívání mimo pásy.



Výhody pro uživatele:

- > Možnost pracovat v úzkých místech, kam se běžný stroj nedostane.
- > Možnost pracovat podél zdi.
- > Bez mrtvého úhlu v horní konstrukci – maximální viditelnost okolo.
- > Bezpečnost a produktivita obsluhy.
- > Pracovní možnosti jsou dokonale přizpůsobeny městskému prostoru – stroj nepřesahuje přes jízdní pruh.

> VYSOKÝ VÝKON

ViO33U



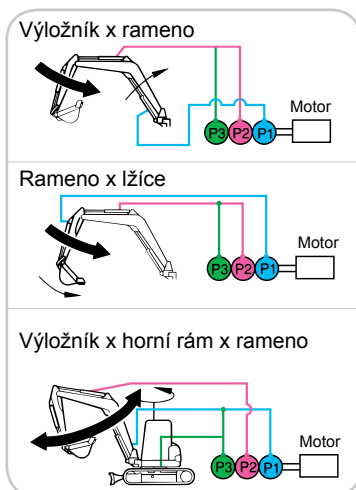
Na základě dlouhodobých odborných zkušeností zajišťuje technologie Yanmar výtečnou výkonnost a vysokou účinnost s ohledem na životní prostředí.

Hydraulický okruh „VIPPS®“ (systém 3 progresivních čerpadel):



Hydraulický okruh osazený dvoupístovým čerpadlem s proměnným průtokem a několikanásobná kombinace směrových ovládacích ventilů:

- > Zvýšená pracovní rychlost díky kumulativním kapacitám čerpadla.
- > Plynulý souběžný chod všech funkcí, i za jízdy.



Připojení hydraulického odběru výkonu se dodává jako standardní vybavení s řadou příslušenství

- > Rozšíření 3. okruhu se dvěma přidavnými ventily pro použití drapákové lžice nebo jiného příslušenství.



> Dva další ventily



> Rozšíření 3. okruhu

Vysoce výkonný a k životnímu prostředí ohleduplný motor splňuje emisní předpisy stupně IIIA



Naftový motor YANMAR TNV s přímým vstřikováním je navržen pro čisté emise a velký výstupní výkon. Se svým vylepšeným systémem vstřikování paliva splňuje emisní předpisy stupně IIIA / prozatímní Tier 4 Evropské komise (ES) a Americké agentury pro ochranu životního prostředí (EPA). Díky tichému chodu je ohleduplný k lidem i k okolnímu prostředí.

Výjimečná stabilita a zvedací síla



Kombinace širokého protizávaží, asymetrického pásového podvozku (systém patentovaný pod značkou Yanmar VICTAS®) a výtečného rozložení hmotnosti zajišťuje ViO33U vysokou stabilitu a výjimečné schopnosti zvedání.

Systém VICTAS® poskytuje zvětšenou zatěžovací plochu díky větší ploše pásů a použití asymetrických pásů:

- > Zvětšená příčná stabilita a zvedací kapacita.
- > Snížené opotřebení pásového podvozku.
- > Tichý pohyb bez vibrací.



- > 3. okruh hydraulické soustavy je standardně proporcionální – snadné používání příslušenství.



> KOMFORT

Vi033U

Obsluha je hračkou. Pohodlí a vymoženosti všude kolem.

Velký prostor pro neomezené úkony

- > I když jde o stroj s nulovým zadním výkyvem, největší kabina ve své třídě poskytuje bezproblémový a neomezený pracovní prostor.
- > Rozváděcí jednotky jsou umístěny tak, aby zajišťovaly nejen topení pro řidiče, ale i dokonalé odmrazování bočních oken a předního skla.
- > Velké sedadlo se zavěšením snižuje napětí a únavu obsluhy.



Bezpečný a ergonomický systém obsluhy

- > Velmi vhodné polohy ovládacích pák, opěrek rukou a pák pojezdu.

Ovládací páky + pohodlné opěrky rukou

- > Ovládací páky se snadno uchopují a nezpůsobují únavu; pohodlné opěrky rukou činí ovládání a dlouhé hodiny práce příjemnější.

Další vybavení:

rozkládací opěrky nohou pro dostatečný prostor pro nohy, pedály pojezdu, 12V zásuvka, držák na pohárky, schránka na dokumenty atd.



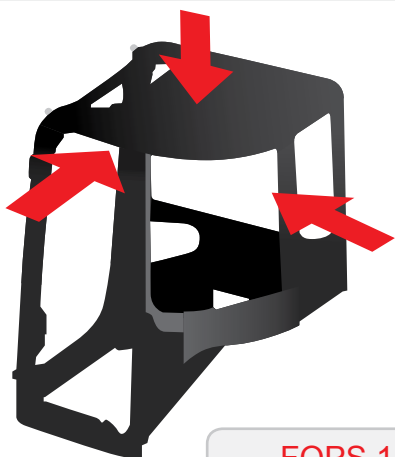
> BEZPEČNOST A SPOLEHLIVOST

Vi033U



Kabina odpovídající normám ISO s výrazně vylepšenou tuhostí pro bezpečnost a jistotu

Velice pevná kabina s vysokou tuhostí ROPS zlepšuje ochranu prostoru obsluhy v případě převrácení. Odpovídá také normě FOPS 1 týkající se ochranné konstrukce před padajícími předměty. Tato robustní kabina umožňuje pracovat pohodlně a s jistotou.



ROPS

Roll Over Protective Structure (ochranná konstrukce při převrácení)

ISO 3471

FOPS 1

Falling Object Protective Structure (ochranná konstrukce před padajícími předměty)

ISO 10262-2 / Niveau 1

> Ve zvednuté poloze páka zámku zahrnuje mechanismus startování motoru na neutrál – ochrana před nahodilým chodem.



> Standardní zpětné zrcátko umožňuje obsluze bezpečnou kontrolu prostoru za strojem a udržuje ostatní v bezpečí.



> Pracovní světlo zabudované ve spodní části výložníku je chráněno před poškozením, dodává se standardně; díky širokému úhlu viditelnosti můžete pracovat s jistotou i ve večerních hodinách.



Na přání jsou k dispozici dvě další přední světla.

Další vylepšující vybavení:

upevňovací místa na rámu podvozku a radlici usnadňují přepravu, vyprošťovací kladívko, velké rukojeti...

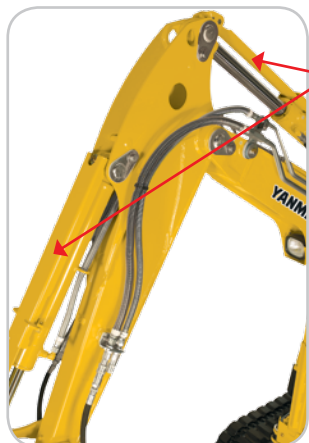




> ÚDRŽBA

Vi033U

Jednoduchá konstrukce pro rychlý a snadný přístup při údržbě, kdekoli je to třeba.



Ochrana válců proti poškození

> Válce lžíce, ramena, výložníku a radlice jsou zcela chráněny (tyč i válec) vysoce pružnými ocelovými deskami, jež jsou odolné proti jakýmkoli možným nárazům.



- > Pečlivá volba trasy a ochrany hydraulických trubek na výložníku a na pravé straně stroje.
- > Desku lze odstranit pro přístup k zásuvkám a výměnu trubek.

Každodenní kontroly

- > Při kontrole akumulátoru a motorového oleje, čištění vzduchového filtru a doplňování chladicí kapaliny stačí odstranit zadní kryt motoru.

Kontrola a čištění chladiče

- > Pravý kryt se otevírá povolením pouze dvou šroubů; otevřete kryt pro údržbu na pravé straně nahoře pro snadné a rychlé očištění za chladičem.

Poklop

- > Otevřete poklop na krytu vpravo nahoře pro snadnou údržbu a doplnění paliva.





TECHNICKÉ ÚDAJE

ViO33U

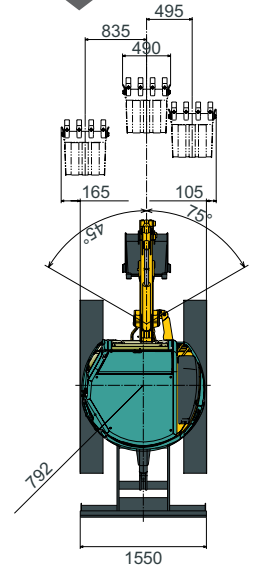
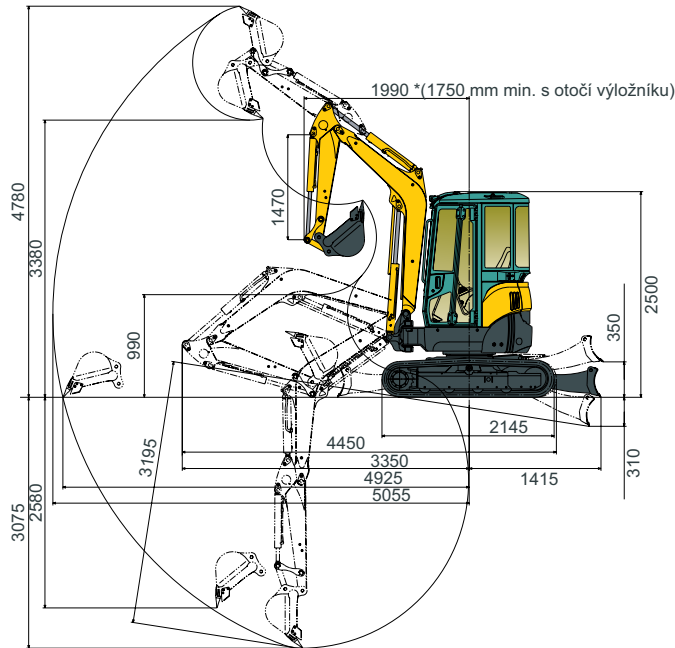
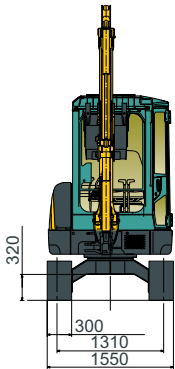


Provozní hmotnost +2 % (normy ES):

- > 3365/3445 kg (pryžové pásy / ocelové pásy se stříškou)
- > 3500/3580 kg (pryžové pásy / ocelové pásy s kabinou)

Přepravní hmotnost +2 % (normy ES):

- > 3290/3370 kg (pryžové pásy / ocelové pásy se stříškou)
- > 3425/3505 kg (pryžové pásy / ocelové pásy s kabinou)



Podléhá technickým úpravám. Rozměry v mm se standardní lžicí Yanmar.

		ViO33U
Tříválcový motor Yanmar	Typ	3TNV82-ANBV2A
	Jmenovitý výstupní výkon	18,3 kW / 24,9 HP / 2500 ot./min.
	Objem válců	1330 cm ³
	Max. krouticí moment	86,1 Nm / 1500 ot./min.
Hydraulický okruh	Objem soustavy	60 l
	Max. tlak	210 bar
	Dvoupístové čerpadlo s proměnným zdvihovým objemem	2 ~ 37,5 l/min.
	Jedno zubové čerpadlo	21,5 l/min.
	Jedno zubové čerpadlo	12,4 l/min.
Vlastnosti	Pojezdová rychlost	2,7 / 4,5 km/h
	Rychlost otáčení	10 ot./min.
	Hloubicí síla (rameno)	1670 kgf
	Hloubicí síla (lžice)	3100 kgf
	Stoupavost	30°
Podvozek	Tlak na podloží	0,300 / 0,310 kg/cm ²
	Šířka pásu	300 mm
	Světlost nad zemí	320 mm
	Radlice (šířka x výška)	1,550 x 320 mm
Různé	Palivová nádrž	39 l
	Chladič soustava	3,9 l
	Přepravní rozměry (D x Š x V)	4450 x 1550 x 2500 mm
	Hladina hluku (2000/14/ES a 2005/88/ES)	81 dBA (LpA) 93 dBA (LwA)

Volitelné vybavení		
> Speciální nátěr	> Jedno LED pracovní světlo na zádi kabiny + jeden světelný LED maják upevněný na kabině	
> Proporcionální 4. hydraulický okruh	> Světlo majáků s magnetickým podstavcem	
> Bezpečnostní zařízení na válcích + výstražné zařízení pro přetížení	> Přídavná protiváha (+ 210 kg)	
> Zařízení proti zcizení (s klávesnicí/klíčkem)	> Rádio s USB	
> Dvojčinné	> Sedadlo Skař (jen pro kabinu)	
> GPS sledovač	> Centrální mazání	
> Rychlospojka na 3. okruhu	> Hydraulický rychlozávěs	
> Potenciometr na 3. okruhu	> Standardní lžice pro čištění příkopů a s natačením	
> Bioolej	> Hydraulická sbíječka	
> Dvě LED pracovní světla na přední straně kabiny		

Údaje v této tabulce uvádějí nosnost při zvedání podle normy ISO 10567. Nezahrnují hmotnost lžice a odpovídají 75 % maximálního naklápečického zatížení nebo 87 % hydraulické zvedací síly. Údaje označené * jsou hydraulické limity zvedací síly.

Odběr výkonu	Teoretické údaje při 2500 ot./min.	
	Tlak	Průtok oleje
	0 ~ 200 bar	59 ~ 34,5 l/min.
	0 ~ 200 bar	59 ~ 34,5 l/min.

> Průtok oleje se snižuje se zvyšováním tlaku.

Stroj s kabinou, pryžovými pásy, bez lžice.

- A: Přesah přes logickou osu (m).
- B: Výška bodu zaháknutí (m).
- C: Bezpečné pracovní zatížení (kg).

	Naklápečí zatížení, hodnota přes čelo		Naklápečí zatížení, hodnota přes bok 90°
--	---------------------------------------	--	--

Radlice na zemi											
A	Max.		3,5		3,0		2,5		2,0		
B											C
3,0	-	-	420	*600	*530	*530	-	-	-	-	
2,5	350	*620	430	*590	*550	*550	-	-	-	-	
2,0	320	*630	435	*620	*620	*620	-	-	-	-	
1,0	290	*670	380	*730	510	*820	640	*1000	945	*1400	
0	290	*720	350	*800	450	*1000	585	*1250	790	*1830	
-1,0	-	-	340	*780	460	*1020	530	*1200	870	*1700	
-1,5	-	-	-	-	450	*830	525	*1100	820	*1550	
-2,0	-	-	-	-	-	550	*810	790	790	*1250	

Radlice nad zemí											
A	Max.		3,5		3,0		2,5		2,0		
B											C
3,0	-	-	410	465	*530	440	-	-	-	-	
2,5	345	410	420	430	*560	465	-	-	-	-	
2,0	320	320	430	420	*610	510	-	-	-	-	
1,0	280	330	375	410	500	510	640	710	930	1010	
0	290	315	350	350	450	500	585	580	790	870	
-1,0	-	-	330	330	560	470	530	540	840	900	
-1,5	-	-	-	-	430	430	510	545	650	680	
-2,0	-	-	-	-	-	540	520	770	870	870	



Vytisknuto ve Francii – Materiály a technické údaje podléhají změnám u výrobce bez předchozího upozornění – Pro další informace kontaktujte místního dealera Yanmar Construction Equipment Europe.

Yanmar Construction Equipment Europe S.A.S.

25, rue de la Tambourine
52100 SAINT DIZIER – FRANCE
contact@yanmar.fr

www.yanmarconstruction.eu